



• **Baunormen :**
NFE 44121
DIN 24256
ISO 2858
ISO 5199

• **Förderstrom:** bis zu 400 m³/h oder 1.700 U.S.gpm

• **Gesamtförderhöhe:** 165 m oder 540 ft

• **Anwendungsgebiete:**
korrosive bzw. nicht korrosive saubere Prozeßmedien

• **Werkstoffe:**
Gußeisen, rostfreier Stahl, Legierungsstahle, Bronze, Hastelloy, Titan, ...

• **Nota:**
mögliche Ausführungen:
• Laufrad : offen, halboffen, geschlossen
• Hydrodynamische Wellenabdichtung, Gleitringdichtung oder Stopfbuchspackung
• Magnetantrieb
• Heizmantel
• Spaltrohrmotorpumpe

Chemienormpumpen



• **Erweiterte Baunormen :**
NFE 44121
DIN 24256
ISO 2858
ISO 5199

• **Förderstrom:** bis zu 6.000 m³/h oder 26.400 U.S.gpm

• **Gesamtförderhöhe:** 200 m oder 655 ft

• **Anwendungsgebiete:**
• korrosive und/oder verstopfende Flüssigkeiten
• verschleißend wirkende, neutrale und/oder korrosive Flüssigkeiten mit Festteilen großer Abmessung

• **Werkstoffe:**
Gußeisen, Legierungsstahle, Bronze, rostfreier Stahl, Chromgußeisen, Ni-Hard

• **Nota:**
mögliche Ausführungen:
• Lagerträger geeignet für Riemenantrieb
• Ölgeschmiertes Lager bei direktem Antrieb
• Geschlossenes Laufrad mit Vorder/Rückschaufeln, Wirbelrad, halboffenes Laufrad
• Hydrodynamische Wellenabdichtung, Gleitringdichtung

Pumpen für trübe Flüssigkeiten



• **Erweiterte Baunormen :**
NFE 44121 DIN 24256
ISO 2858 ISO 5199

• **Förderstrom:** bis zu 6.000 m³/h oder 26.400 U.S.gpm

• **Gesamtförderhöhe:** 200 m oder 655 ft

• **Anwendungsgebiete:**
• korrosive und/oder verstopfende Flüssigkeiten
• verschleißend wirkende, neutrale und/oder korrosive Flüssigkeiten mit Festteilen großer Abmessung

• **Werkstoffe:** Gußeisen, Legierungsstahle, Bronze, rostfreier Stahl, Chromgußeisen, Ni-Hard

• **Nota:**
mögliche Ausführungen:
• Pumpe mit nachstellbarem Lagerträger bei Riemenantrieb
• Ölgeschmiertes Lager bei direktem Antrieb
• Schleißplatten auf der Vorder- und/oder Rückseite
• Geschlossenes Laufrad mit Vorder/Rückschaufeln, Wirbelrad, halboffenes Laufrad
• Hydrodynamische Wellenabdichtung, Stopfbuchspackung oder Gleitringdichtung für "Slurry"

Pumpen für feststoffhaltige Flüssigkeiten



• **Prozeßpumpen mit Wirbelrädern**

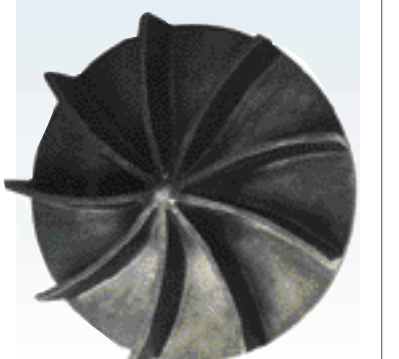
• **Förderstrom:** bis zu 1.300 m³/h oder 5.700 U.S.gpm

• **Gesamtförderhöhe:** 70 m oder 230 ft

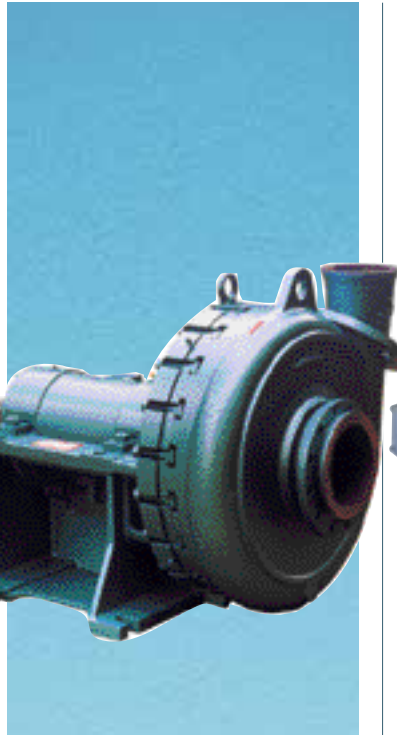
• **Anwendungsgebiete :**
verschleißend wirkende neutrale und/oder korrosive Flüssigkeiten mit bzw. ohne Festteilen großer Abmessung

• **Werkstoffe:**
Gußeisen, Chromgußeisen, Legierungsstahle, Ni-Hard, rostfreier Stahl

• **Nota:**
mögliche Ausführungen:
• direkter Antrieb oder Riementrieb
• vertikale Bauweise



Pumpen für feststoffhaltige Flüssigkeiten mit Bestandteilen in Suspension



• **Förderstrom:** bis zu 3.500 m³/h oder 15.400 U.S.gpm

• **Gesamtförderhöhe:** 100 m oder 330 ft

• **Anwendungsgebiete :**
stark verschleißende Flüssigkeiten mit Festteilen von geringer bis zu hoher Korngröße

• **Werkstoffe:**
Gußeisen, Chromgußeisen, Duplex, ...

• **Nota:**
mögliche Ausführungen:
• Pumpe mit nachstellbarem Lagerträger bei Riemenantrieb
• Öl- bzw. fettgeschmiertes Lager bei direktem Antrieb
• Schleißplatten auf der Vorder- und/oder Rückseite
• Geschlossenes Laufrad mit Vorder/Rückschaufeln, Wirbelrad, halboffenes Laufrad
• Hydrodynamische Wellenabdichtung, Stopfbuchspackung oder Gleitringdichtung für „Slurry“

Panzerpumpen



• **Baunorm:**
API 610 letzte Ausgabe

• **Förderstrom:** bis zu 3.000 m³/h oder 13.200 U.S.gpm

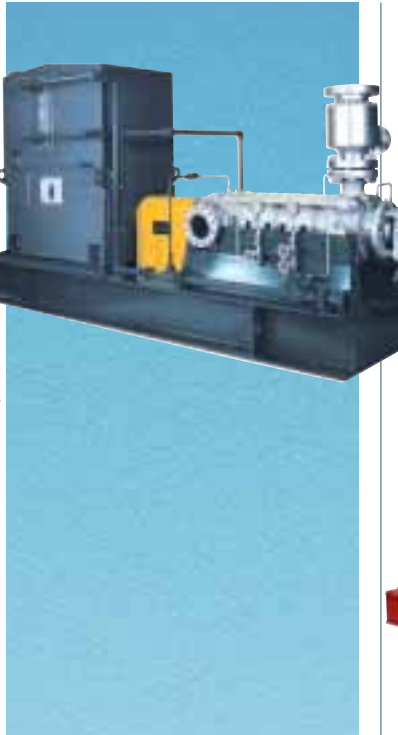
• **Gesamtförderhöhe:** 520 m oder 1.700 ft

• **Anwendungsgebiete :**
Raffinerien und Petrochemie, Pipelines, Offshore, ...

• **Werkstoffe:**
Stahlguß, Legierungsstahle, rostfreier Stahl, Hastelloy, Zirkonium, Sonderlegierungen

• **Nota:**
mögliche Ausführungen:
• Laufrad wahlweise offen oder halboffen
• Heizmantel

Pumpen nach API 610



• **Förderstrom:** bis zu 400 m³/h oder 1.700 U.S.gpm

• **Gesamtförderhöhe:** 960 m oder 3.150 ft

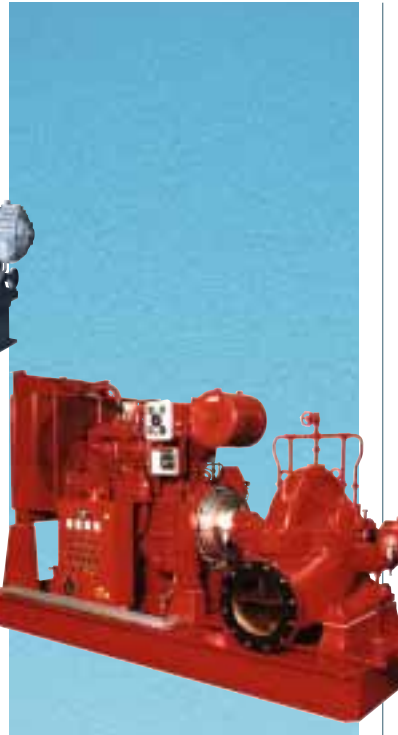
• **Auslegungsdruck:** 100 bar

• **Anwendungsgebiete :**
Kesselspeisung, Entwässerung, Überdruck

• **Werkstoffe:**
Gußeisen, Stahl und Chromstahl, rostfreier Stahl, Duplex

• **Nota:**
• Dynamischer Axialschubausgleich durch Entlastungsscheibe und -gegenseibe
• Wellenabdichtung durch Stopfbuchspackungen oder Gleitringdichtungen

Mehrstufige Pumpen



• **Baunormen:**
API 610 oder NFPA 20

• **Förderstrom:** bis zu 7.600 m³/h oder 33.500 U.S.gpm

• **Gesamtförderhöhe:** 250 m oder 820 ft

• **Anwendungsgebiete:**
Transferpumpen, allgemeine Dienste
• Kühlturmzirkulation
• Kühlwasserzuführung zur Fabrik
• Feuerlöschanlagen

• **Werkstoffe:**
Gußeisen, Stahl und Chromstahl, rostfreier Stahl, Duplex

• **Nota:**
• Felt- bzw. ölgeschmierte Wälzlager
• Wellenabdichtung durch Stopfbuchspackungen oder Gleitringdichtungen

Axialgeteilte Spiralgehäusepumpen



• **Förderstrom:** bis zu 3.300 m³/h oder 14.500 U.S.gpm

• **Gesamtförderhöhe:** 150 m oder 500 ft

• **Anwendungsgebiete :**
Sumpfpumpe bis zu 1800 mm Länge

• **Werkstoffe:**
Gußeisen, rostfreier Stahl, Duplex, Chromgußeisen, Sonderlegierungen

• **Nota:**
Sonderausführung:
für hohe Temperaturen bis zu 450°C (geschmolzene Salze, Ammoniumnitrat usw.)

Vertikale Cantilever-Pumpen ohne Steigrohrlagerung und ohne Wellenabdichtung



• **Förderstrom:** bis zu 25.000 m³/h oder 110.000 U.S.gpm

• **Gesamtförderhöhe:** 250 m oder 820 ft

• **Anwendungsgebiete :**
alle industriellen Bereiche
• vertikale Aufstellung mit konzentrischer Förderung
• große Fördermengen bei mittlerem bzw. hohem Förderdruck

• **Werkstoffe:**
Gußeisen, Chromgußeisen, Stahl, Bronze, rostfreier Stahl, Titan, 254SMo, Sonderlegierungen
• erhältlich in gegossener bzw. mechanischgeschweißter Ausführung

• **Nota:**
zwei Bauvarianten :
• vertikale Tauchpumpen (Tauchlänge unterhalb der Grundplatte max. 25 m)
• vertikale Topfpumpen für Flüssiggase oder bei niedriger NPSH vorhanden

Vertikale Kreis- und Halbaxialpumpen



• **Förderstrom:** bis zu 1.800 m³/h oder 7.920 U.S.gpm

• **Förderhöhe:** bis zu 35 m oder 115 ft über 1 Stufe

• **Anwendungsgebiete:**
Produktion von konzentrierter Schwefelsäure Umlaufpumpen für Absorption und Trockentürme

• **Werkstoffe:**
säurebeständiges Gußeisen, Chromgußeisen, spezieller rostfreier Stahl

• **Bauvarianten:**
vertikale Tauchpumpe mit konzentrischer Förderung; Tauchtiefe bis zu 4 m Trockenaufstellung seitlich am Behälter

Vertikale Schwefelsäurepumpe



• Zum Einsatz in der chemischen Industrie:
• geschmolzener Schwefel
• Wasser oder saubere aggressive Flüssigkeiten (Tauchmotorpumpe der Baureihe IM)
• lange Sumpfpumpen (bis zu 25 m) (VL)
• geschmolzene Salze bei hohen Temperaturen (VNYR – VEYR)

• **Werkstoffe:**
Legierungsstahle, Hastelloy, Nickel, Chromgußeisen, Titan, Zirkonium, 254SMo

• **Ausführung:**
• je nach Anwendung / Aufstellung
• Dampfbeheizung des Pumpengehäuses und des Steigrohres möglich

Spezialkreiselpumpen



• **Förderstrom:** bis zu 25.000 m³/h oder 110.000 U.S.gpm

• **Gesamtförderhöhe:** 15 m oder 50 ft

• **Anwendungsgebiete :**
sehr hohe Fördermengen bei geringen Förderhöhen oder Umlaufpumpen (Konzentration, Kristallisation, Verdampfung)

• **Werkstoffe:**
Gußeisen, Sphäroguß, Stahl, rostfreier Stahl, Hastelloy, Nickel, Nickel und Titanlegierungen

• **Nota:**
• gegossenes Propellerrad mit festen Schaufeln
• horizontale bzw. vertikale Ausführung
• Saugstutzen axial bzw. radial senkrecht zur Welle

• Hochdruckausführung für Einsatz in der Petrochemie bis zu 75 bar g (PP/PE-Reaktore usw.)

Axiale Propellerpumpen



• **Motor:** EEx de IIC T4

• **Baunormen:**
ISO 2858 , API 610 , ...

• **Förderstrom:** bis zu 1.000 m³/h oder 4.400 U.S.gpm

• **Gesamtförderhöhe:**
bis zu 500 m oder 1.640 ft

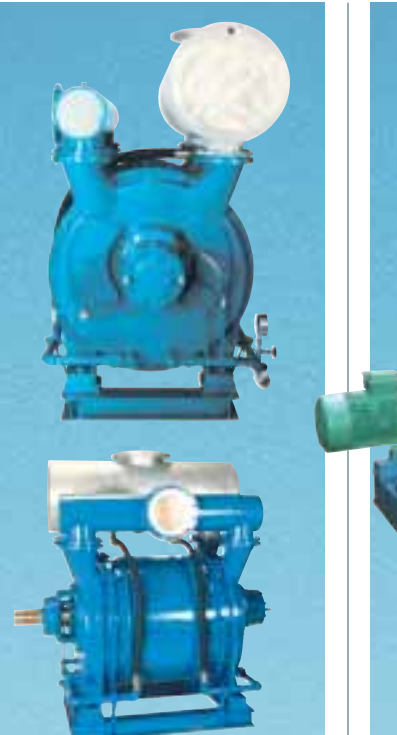
• **Temperatur der Fördermedien:**
-100 °C bis zu +400 °C

• **Werkstoffe:** Gußeisen, verschiedene Stahlsorten, rostfreier Stahl, Hastelloy, ...

• **Anwendungsgebiete:**
zum Fördern von allen gefährlichen bzw. verunreinigenden Medien; korrosiven, explosiven, schädlichen, radioaktiven Flüssigkeiten ; Flüssigkeiten bei extremen Temperaturen, Flüssiggasen; aus kristallisierenden und feststoffhaltigen Flüssigkeiten ...

• **Bauvarianten:**
bei extremen Temperaturen, von einer Fremdfüssigkeit gekühlter Motor, Motor mit innerem Überdruck, durch Wärmetauscher gekühlter Motor, Motor mit Beheizung; selbst ansaugende, In-Line, mehrstufige Pumpen; Propellen; Pu in Topfbauweise; horizontale oder vertikale Aufstellung

Spaltrohrmotorpumpen



• **Gasvolumen:** bis zu 11.000 m³/h oder 48.500 U.S.gpm

• **Absoluter Saugdruck:**
bis zu 60 mm Hg

• **Anwendungsgebiete**
Vakuumverdampfung, Filtration, Kristallisation, ...

• **Werkstoffe:**
Gußeisen, Gußeisen und Bronze, rostfreier Stahl, Duplex, ...

• **Nota:**
Kupplung zu einer Ejektorbatterie möglich bei Vakuumwerten höher als 700 mmHg

Flüssigkeitsring-Vakuumpumpen



• **Zahnrad**

• **Kreiscolbentyp**

• **Elliptischer Kolben**

• **Förderstrom:** bis zu 80 m³/h oder 350 U.S.gpm

• **Förderdruck:** 10 bar

• **Anwendungsgebiete**
Dickstoffe

• **Werkstoffe:**
Gußeisen, Bronze, rost freier Stahl

• **Nota:**
mögliche Ausführungen :
• Doppelmantel
• Bypass
• Wellenabdichtung durch Gleitringdichtung

Verdrängerpumpen

• **Andere Konstruktionen: je nach Bedürfnissen können wir Ihnen auch die folgenden Ausführungen anbieten:**

- Niederdruck In-Line Pumpe BS 4082 Klasse L
- Wasserpumpen ND10
- Zweikanalradpumpen
- Anwendungsspezifische Wellenabdichtungen:
 - Stopfbuchspackung
 - Gleitringdichtung
 - Entlastungsrad
- Keramikpumpen
- Pumpenaggregate mit Dieselantrieb. Viele Referenzen u.a. für Rohrleitungsfüllung und -innendruckprüfung (bis zu 900 bar)
- Ausgekleidete Pumpen
- Unterwasserpumpen
- Pumpen mit Magnetantrieb
- Selbstansaugende Pumpen

Ein Marktführer ganz nah...



Die zwei Familienbetriebe Ensival und Moret, gegründet 1905 beziehungsweise 1868, haben schon immer durch Spitzenprodukte die europäische Industrieentwicklung gefördert. Heute findet man sie in der ganzen Welt in den Bereichen des Bergbaus, der Ölindustrie, der Chemie, Petrochemie, der Papierindustrie und der Agrar- und Nahrungsmittelindustrie. Zum Einstieg ins 21. Jahrhundert haben diese zwei Betriebe ihre Kräfte vereint, um eine Unternehmensgruppe zu bilden, deren Möglichkeiten sich mehr als verdoppelt haben. Diese neue Stärke bedeutet ein Plus an Kompetenz und Service, eine ausgedehnte Produktpalette, eine einmalige Qualitätsversicherung, sowie eine ISO9000 Bescheinigung aller Produktionsstätten. Unterdessen bleibt Ensival-Moret doch überschaubar und ist dadurch flexibel, nah am Kunden, und kann sich dessen spezifischen Anfragen anpassen. Mit einem weltweiten Servicenetz (zehn Servicecenter und 60 Vertreter) und 60% Export in mehr als 100 Länder, zählt die Gruppe zu den Marktführern im Pumpen von Flüssigkeiten mit Feststoffanteil, Phosphor- und Schwefelsäure, in der Zucker- und Papierindustrie und bei komplizierten Förderproblemen. Die beiden Hersteller bieten gemeinsam eine komplette Reihe Kreisel- und Propellerpumpen an (Fördermengen bis zu 2500 m³/Stunde, Gesamtförderhöhen bis zu 2000 mFls, Temperaturen von -160°C bis zu +900°C, Leistungsfähigkeit bis zu 4000 kW). Das Programm enthält ebenfalls eine Reihe von selbstsaugenden Pumpen, Flüssigkeitsring-Vakuumpumpen, Tauchpumpen mit hoher Fördermenge und Spaltrahmotorpumpen.



ENSIVAL-MORET BELGIUM SA
Rue Hodister, 44 B-4860 WEGNEZ-PEPINSTER
Tel.: +32-(0)87/ 46.81.11. Fax : +32 (0)87/ 46.81.00
E-mail : emwegnez@em-pumps.com
ISO 9001



ENSIVAL-MORET FRANCE SA
Chemin des ponts et Chaussées, F-02100 SAINT-QUENTIN
Tel.: +33- (0)3/ 23.62.91.00 Fax: +33- (0)3/ 23.62.02.30
E-mail : emstquentin@em-pumps.com
ISO 9001



ENSIVAL -MORET-KESTNER SA Tours
Avenue du Danemark, 59 F-37100 TOURS
Tel.: +33- (0)2/ 47.88.31.31 Fax : +33- (0)2/ 47.41.51.73
E-mail : emtours@em-pumps.com
ISO 9002



ENSIVAL-MORET-KESTNER SA Bordeaux
Z.I du Grillon, B.P.30 F-33810 AMBES
Tel.: +33- (0)5/ 56.77.08.78 Fax : +33- (0)5/ 56.77.10.16
E-mail : embordeaux@em-pumps.com
ISO 9001

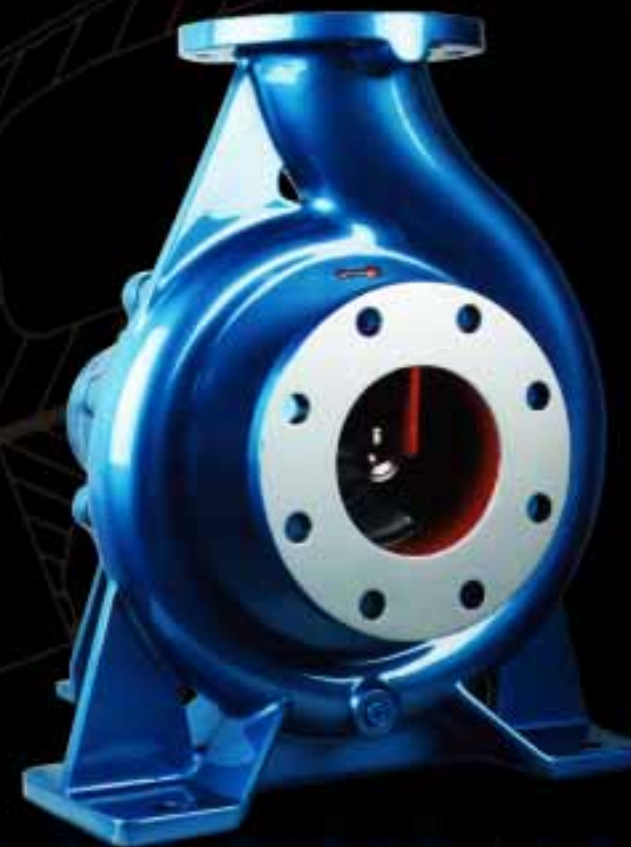


ENSIVAL-MORET-DEPLECHIN SA
Avenue de Maire, 28 B-7500 TOURNAI
Tel.: +32 (0)69/ 89.00.89 Fax : +32 (0)69/ 89.00.60
E-mail : emtournai@em-pumps.com
ISO 9001



ENSIVAL-MORET SHANGHAI
Li Jia Pan, Gucao Lu Cao Lu Town Pu Dong New Zone 201209 SHANGHAI - CHINA (PRC)
Tel : +86- (0)21/ 58.63.73.63. Fax : +86- (0)21/ 58.63.54.59.
E-mail : emshanghai@em-pumps.com
ISO 9001

Internet : <http://www.ensival-moret.com>



EM-151001-PROGFAB-DE

AGENCY s.a. <http://www.agency.be>

FERTIGUNGSPROGRAMM

<http://www.ensival-moret.com>

	ABWASSER		BERGBAU		DIVERSE INDUSTRIEN	
	Entwässerung Behandlung	Förderung Verrieselung	Marine Entsalzung	Erzauf- bereitung	Zement- fabriken	Eisen und Stahlindustrie Autoindustrie
Chemienormpumpen	Abwasser ohne Feststoffanteil Säuren, Basen Deionat		Säurelösungen für Erzaufbereitung		Oberflächenbehandlung- Flüssigkeiten Deionat Wärmeübertragende Flüssigkeiten	
Pumpen entsprechend API 610	Abfallbehandlung in Raffinerien (Offsites)					
Pumpen zur Förderung von feststoffhaltigen Flüssigkeiten	Geklärtes und durch Rechen gereinigtes Abwasser. Biologische Schlamm Hochdruckverrieselung Abwasser mit verstopfenden oder faserstoffhaltigen Produkten Abwasser mit Kunststoffen und mit sperrigen, verschleißenden oder aggressiven Produkten	Rieselwasserförderung Abwasser mit verstopfenden oder faserstoffhaltigen Produkten Zementschlamm Flüssigkeiten mit Festteilen hoher Korngröße		Meerwasser Konverterkühlung Spritzkabine Kokslöschchen Anstrichfarben Flüssigkeiten mittlerer Viskosität Schlamm mit hohem Feststoffanteil		
Panzerpumpen	Abwasser mit Sand oder stark verschleißenden Festteilen		Erzwaschen Sandbehandlung Schlamm. Kalkmilch		Schlamm Dicklaugen Abwasser mit Sintern	
Mehrstufige Pumpen	Spritzung Verrieselung		Wasserhaltung Kesselspeisung Hochdruckkreislauf		Kesselspeisung Hochdruckkreislauf Entkalkungspumpen	
Verdrängerpumpen	Medien mit hoher Viskosität		Öle, Fette und Dickstoffe		Öle, Fette und Dickstoffe	
Cantileverpumpen	Neutralisationssümpfe, Wasser mit Fesstoffspuren		Sumpfpumpen, Erzurückstand- Wiedergewinnung			
Vertikale Kreisel- und Halbaxialpumpen	Behandlung von Abwasser ohne Feststoffanteil und Entwässerung Beckenwasser-Rückspeisung		Abwasserbehandlung		Abwasserbehandlung Abwasserhebung	
Propellerpumpen in horizontaler bzw. vertikaler Bauweise	Belebtschlamm Regenwasser Umpumpen		Sümpfung Grundwasserabsenkung		Staudammspeisung Entwässerung	
Flüssigkeitsring- Vakuumpumpen	Vakuumfiltration		Vakuumfiltration		Vakuumfiltration	
Pumpen in axial geteilter Bauweise	Kühlung Wasserzufuhr zum Feuerlöschkreislauf		Wasserhaltung bei mittleren Tiefen Wasserversorgung		Kühlung Meerwasser Wasserversorgung	
Spaltrahmotorpumpen						
Vertikale Schwefelsäurepumpen						
Sonderausführungen	Hochleistungstauchpumpen Unverstopfbare Zweikanalradkreisel-pumpen				Hochleistungstauchpumpen	